

Die Uhr

Lernziele

- „Minute“ als Standardeinheit der Zeitdauer kennenlernen
- Zeitangaben in unterschiedlichen Formen (Ziffernblatt, Digitalanzeige ...) darstellen
- Zusammenhänge erkennen, nutzen und auf ähnliche Sachverhalte übertragen

Allgemeine Hinweise

- Auf dieser Doppelseite lernen die Kinder die Minute als Zeiteinheit kennen.
- Die im Alltag gebräuchlichen Begriffe Viertelstunde, halbe Stunde und Dreiviertelstunde werden eingeführt.
- Auf dem Ziffernblatt einer Uhr helfen verschiedene Einteilungen, Uhrzeiten auf einen Blick abzulesen. Damit die Kinder diese Strukturen erschließen, benötigen sie feinere Einteilungen, als sie die meisten Ziffernblätter zeigen. Zur Einführung der Einheit Minute sollte eine Lernuhr mit 60 Strichen und mit Zahlen für die Minutenangaben gewählt werden.
- Viele Kinder bringen Stunden- und Minutenangaben durcheinander, deshalb sind in „Rechenrabe Trax“ alle Stundenzeiger rot und alle Minutenzeiger blau gefärbt.

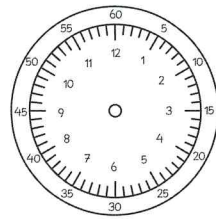
Einstieg

- Kinder in Sitzreihen vor der Tafel sammeln. Eine möglichst große, funktionierende Analoguhr präsentieren.
- Den Kindern Beobachtungsaufgaben geben: Eine Gruppe beobachtet den Minutenzeiger, die restlichen Kinder den Stundenzeiger. Nach ca. 1-2 Minuten Beobachtungszeit die gemachten Erfahrungen austauschen.
- Minute als Zeiteinheit einführen.

Hinweise zu den Aufgaben

- 1 In Partnerarbeit die Zeitdauern am Ziffernblatt mit Hölzchen darstellen. Alternativ kann auch die Lernuhr von der Kopiervorlage verwendet werden. Merksatz $1 \text{ h} = 60 \text{ min}$ an der Tafel und im Heft schriftlich festhalten.
- 2 Minutenangaben anhand der Ziffernblätter ablesen und notieren.
- 3 Die Uhrzeiten auf der Lernuhr einstellen und anschließend die Zeitspannen auf den Uhren anmalen.

1 Bastle dir eine eigene Lernuhr. Stelle ein. Wie viele Minuten?

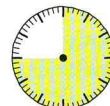


Eine Stunde hat 60 Minuten.
 $1 \text{ h} = 60 \text{ min}$

2 Wie viele Minuten?



15 min



45 min



10 min



25 min



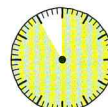
35 min



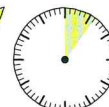
20 min



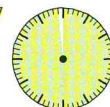
40 min



55 min



6 min



59 min

3 Male die Zeitspannen auf der Uhr an.



30 min



45 min



20 min



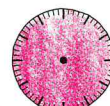
15 min



5 min



10 min



60 min



35 min



23 min



48 min

Fördern und Fordern

Fördern:

- Auf den handelnden Umgang mit der Uhr achten; Zum Einstellen von Uhrzeiten eine Uhr mit Uhrwerk verwenden. In den folgenden Tagen und Wochen Uhrzeiten regelmäßig wiederholen.

Fordern:

- In Partnerarbeit weitere präzisere Uhrzeiten einstellen lassen (z.B. 13:27 Uhr).

Material

- Verschiedene Uhren
- Lernuhr (Kopiervorlage)

Bildungsstandards

- AK: 2.1.1
- IK: 3.1.1, 3.1.3, 3.3.3